

# Revolution®



REVOLUTION

LA RIVOLUZIONE VERDE

**NOVITÀ!**

ERBICIDA  
SPOLLONANTE  
DISSECCANTE

**L'efficacia di un erbicida,  
il perfetto controllo dei polloni  
e la rapida attività come dissecante  
in un solo prodotto**



**SIPCAM**  
ITALIA

# Revolution®

## UNA VERA RIVOLUZIONE VERDE

**REVOLUTION** è il nuovo erbicida che, oltre a essere spollonante e disseccante, è in grado di controllare le infestanti a foglia larga, anche le più difficili. **Una soluzione sostenibile per una vera e propria Rivoluzione Verde.**

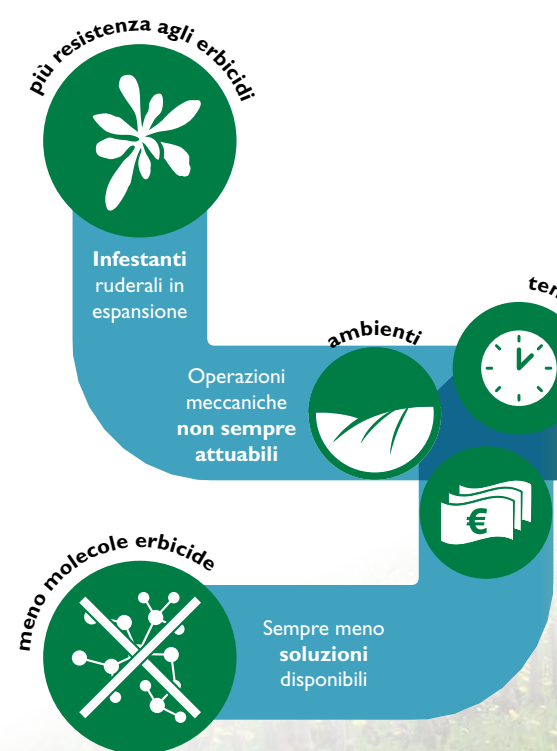
### PERCHÉ RIVOLUZIONE?

**REVOLUTION** risponde alle richieste del mercato che, a causa della continua riduzione di principi attivi erbicidi autorizzati e dell'aumento della presenza di infestanti resistenti, richiede soluzioni SOSTENIBILI ed EFFICACI.

### PERCHÉ VERDE?

**REVOLUTION** è un formulato di nuova generazione a ridotto impatto ambientale che, integrandosi alle pratiche agronomiche, ottimizza i tempi e i costi delle operazioni di spollonatura e diserbo.

### I PROBLEMI



### I BISOGNI



## I VANTAGGI DELL'INNOVATIVA E PERFORMANTE FORMULAZIONE DI REVOLUTION



### EFFICACE

Superiore azione erbicida, spollonante e disseccante

Migliore efficacia anche sulle infestanti più difficili e **resistenti** quali **Erigeron/Conyza spp.**

Spollonante ideale anche nelle specie ad **elevata vigoria pollonifera**

Ideale per la gestione di **Solanum nigrum** nel pomodoro



### FLESSIBILE

Erbicida e spollonante a **dose flessibile**

**Elevata miscibilità** con altri erbicidi complementari, in caso di necessità

Utilizzabile **tutto l'anno** e inserito nei **disciplinari di difesa integrata**



### SOSTENIBILE

Diminuzione dei tempi e dei costi di diserbo e spollonatura

Azione erbicida e spollonante in un **unico passaggio**

Profilo ecotossicologico e ambientale favorevole e **buona classificazione**

**Assenza di odori sgradevoli**

**Ampia etichetta**, che include colture arboree e orticole

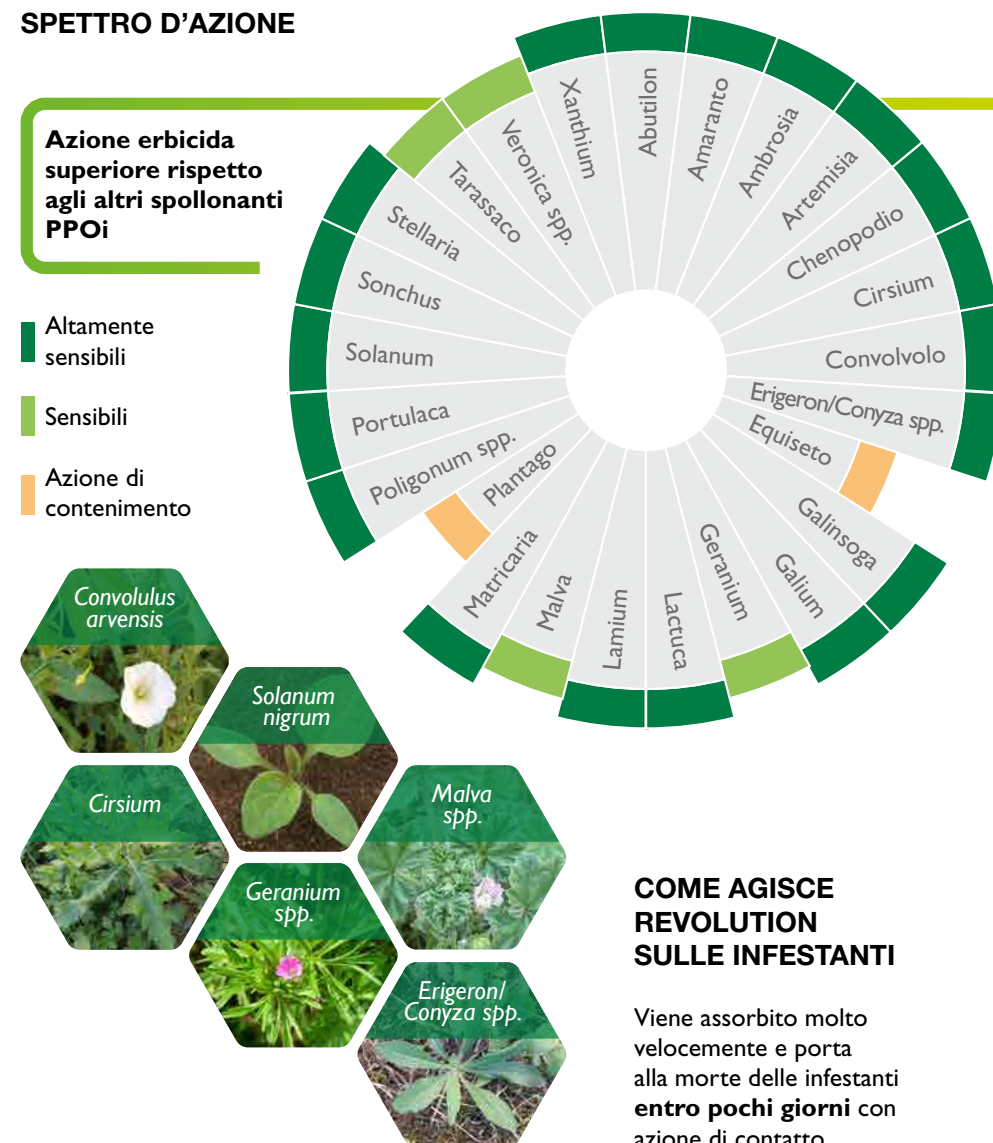
Ideale nel **contrastare le resistenze**

**Basso apporto di principio attivo per ettaro**

## ERBICIDA EFFICACE SU FOGLIE LARGHE ANCHE DIFFICILI E RESISTENTI

**REVOLUTION** è un efficace erbicida nei confronti delle principali infestanti a foglia larga, inclusa la flora di sostituzione composta da infestanti ruderali di difficile controllo.

### SPETTRO D'AZIONE



## CONTROLLA LE INFESTANTI RESISTENTI AGLI ERBICIDI IN FORTE ESPANSIONE



### ERIGERON/CONYZA SPP. (SAEPPOLA)

È ormai nota la diffusione di popolazioni di *Erigeron/Conyza* spp. resistenti ai più comuni prodotti usati per la gestione delle infestanti del sottofila.

Questa composita, in grado di superare il metro e mezzo di altezza, crescendo sviluppa una peluria sulle foglie e un fittone che la rendono poco sensibile agli erbicidi.

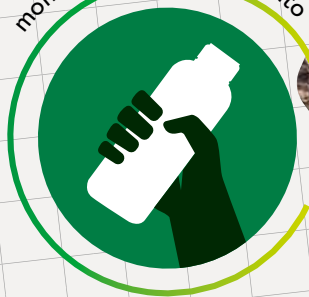
Ogni pianta è in grado di diffondere migliaia di semi che germinano anche in condizioni difficili aumentando la banca seme e la loro espansione futura.

Quando **applicato nelle prime fasi di sviluppo, REVOLUTION** controlla questa infestante molto efficacemente, incluse le popolazioni resistenti.

fase finale di sviluppo



momento ideale di intervento



## SPOLLONANTE DAL RISULTATO GARANTITO

**REVOLUTION** porta al veloce disseccamento dei polloni erbacei fino a **20 cm di lunghezza**; nel caso di varietà particolarmente vigorose o pollonifere, è **possibile effettuare un secondo trattamento dopo circa 20-30 giorni** per un controllo definitivo.



Localizzare il trattamento sulla zona interessata dai polloni, avendo cura di bagnarne adeguatamente anche la parte apicale.



## PERCHÉ È FONDAMENTALE TENERE IL SOTTOFILA LIBERO DA INFESTANTI E POLLONI?

Facilita le principali operazioni colturali nelle arboree

Elimina la competizione per acqua e nutrienti

Elimina siti di svernamento e di passaggio per vettori di fitoplasmi come ad esempio le cicaline e le psille della vite e delle pomacee

## ELEVATA FLESSIBILITÀ D'IMPIEGO

### COME SI USA E A QUALE DOSE

#### DOSE DI RIFERIMENTO:

2 L/ha

Specie e varietà ad elevata vigoria pollonifera (ad esempio nocciolo e alcune varietà di vite)

Trattamenti tardivi su polloni non lignificati fino ad un massimo di 30 cm di lunghezza

Infestanti ruderali meno sensibili o in fase di sviluppo più avanzata



1,5 L/ha

Infestanti sensibili e ai primi stadi di sviluppo

Specie e varietà a medio-bassa vigoria pollonifera

Polloni poco sviluppati entro i 20 cm di lunghezza



1 L/ha

#### Solo attività erbicida

Infestanti molto sensibili e ai primi stadi di sviluppo (entro 2 - 4 foglie), tipiche anche delle colture orticole ed estensive, quali Pomodoro, Patata e Carciofo (ad esempio *Solanum nigrum*, *Chenopodium* spp. e *Amaranthus* spp.)



#### VOLUME D'ACQUA CONSIGLIATO:

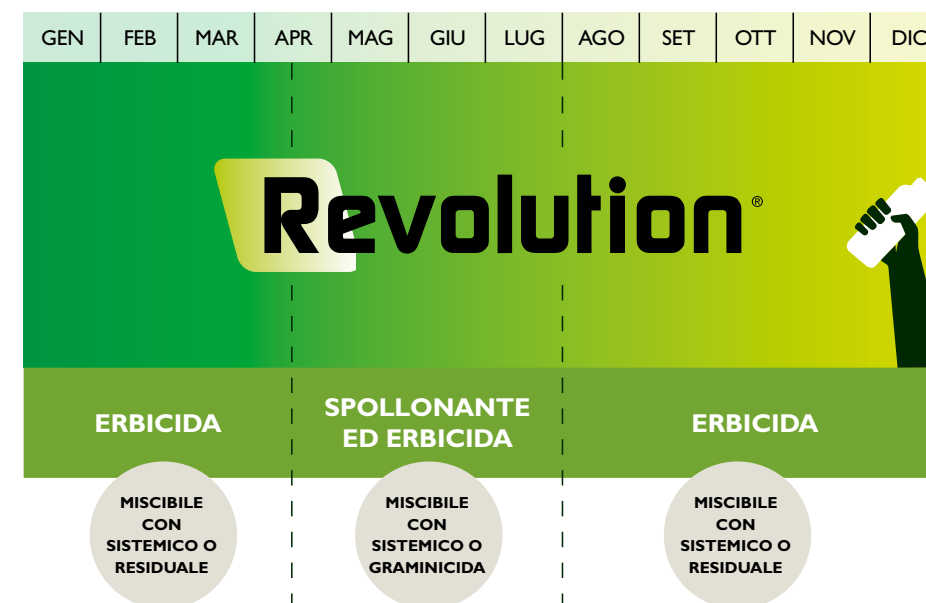
tra i 200 e i 400 L/ha

Per esaltare l'azione di contatto di **REVOLUTION** e per un'ottimale efficacia è importante effettuare un'adeguata bagnatura dei polloni e delle infestanti bersaglio, nel rispetto di tutte le precauzioni che evitino fenomeni di deriva



## VIGNETO E ARBOREE: QUANDO APPLICARE

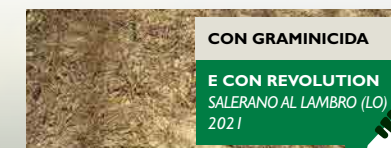
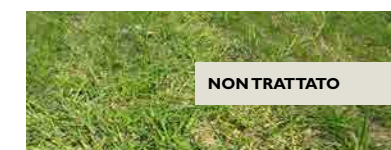
**REVOLUTION** è impiegabile tutto l'anno, anche d'estate, nelle principali miscele e strategie di difesa integrata.



## ELEVATA MISCIBILITÀ E AZIONE SINERGICA

**REVOLUTION** è perfettamente miscibile con tutti i principali erbicidi che ne possono eventualmente completare l'azione (graminici, residuali e glifosate).

Grazie alla sua speciale formulazione, è in grado anche di migliorare l'azione del partner graminicida, in particolare i cosiddetti «DIM» (Clethodim, Cicloxidim).



## GUIDA ALL'IMPIEGO E VANTAGGI APPLICATIVI

### VITE

Dose consigliata  
1,5 - 2 L/ha

**Efficace erbicida** anche nei confronti delle ruderali più difficili

**Attività spollonante veloce e superiore**

Tenendo pulito il sottofila da polloni e infestanti si eliminano anche i siti di riparo di *Scaphoideus titanus*, limitando indirettamente le infezioni di **Flavescenza dorata**, di cui è vettore



NON TRATTATO



CON REVOLUTION



### POMACEE DRUPACEE ACTINIDIA

Dose consigliata  
1,5 - 2 L/ha

**Flessibile azione erbicida e spollonante**

Ottimo anche nei confronti delle crescenti ruderali e adatto a qualunque miscela erbicida



NON TRATTATO



CON REVOLUTION



### OLIVO

Dose consigliata  
1,5 - 2 L/ha

**Efficace erbicida** nei confronti di tutte le principali infestanti a foglia larga incluso *Erigeron/Conyza spp* resistente

**Spollonante efficace**



### NOCCIOLO E FRUTTA A GUSCIO

Dose consigliata  
2 L/ha

**Azione rapida ed efficace** su succhioni e polloni

**Efficace erbicida** anche nei confronti delle più difficili ruderali

NOVITÀ!



NON TRATTATO



CON REVOLUTION



### CARCIOFO

Dose consigliata  
0,875 L/ha

**Erbicida base per il trattamento schermato** delle infestanti a foglia larga, entro le due foglie vere, incluse le più difficili

**Possibilità di abbinare un eventuale partner** graminicida o residuale



### POMODORO

Dose consigliata  
1 L/ha

**In pre trapianto e in post trapianto schermato**

**Applicabile anche 1 giorno prima del trapianto**

NOVITÀ!



*Solanum nigrum*

### PATATA

**Disseccante**  
Dose consigliata  
2 L/ha

Disseccamento di steli e foglie prima della raccolta, **veloce ed efficace**

Prodotto **non sistemico**. Nessuna traslocazione del principio attivo ai tuberi.

Ideale per **applicazioni integrate ad operazioni meccaniche di trinciatura/rullatura**

NOVITÀ!



**Erbicida pre emergenza**  
Dose consigliata  
1 L/ha

**Erbicida efficace in pre-emergenza** della patata sulle infestanti a foglia larga difficilmente controllate dalle più comuni miscele (es. *Convolvulus arvensis*).

## INDICAZIONI PER TRATTAMENTI IN TUTTA SICUREZZA

**IN TUTTI I TRATTAMENTI, SPECIALMENTE NEI FRUTTETI, È FONDAMENTALE EVITARE I FENOMENI DI DERIVA!**

**REVOLUTION** è caratterizzato da **bassa pressione di vapore**, inferiore a quella di prodotti con caratteristiche simili e da una **speciale formulazione** che riduce i fenomeni di deriva. Al fine di evitare i fenomeni in grado di danneggiare i frutti e le foglie delle piante raggiunte dal prodotto, è fondamentale rispettare tutti gli accorgimenti indispensabili per il trattamento in sicurezza.



TERMINALE BARRA INTERFILARE



**UTILIZZARE SEMPRE ATTREZZATURE SCHERMATE**

soluzione

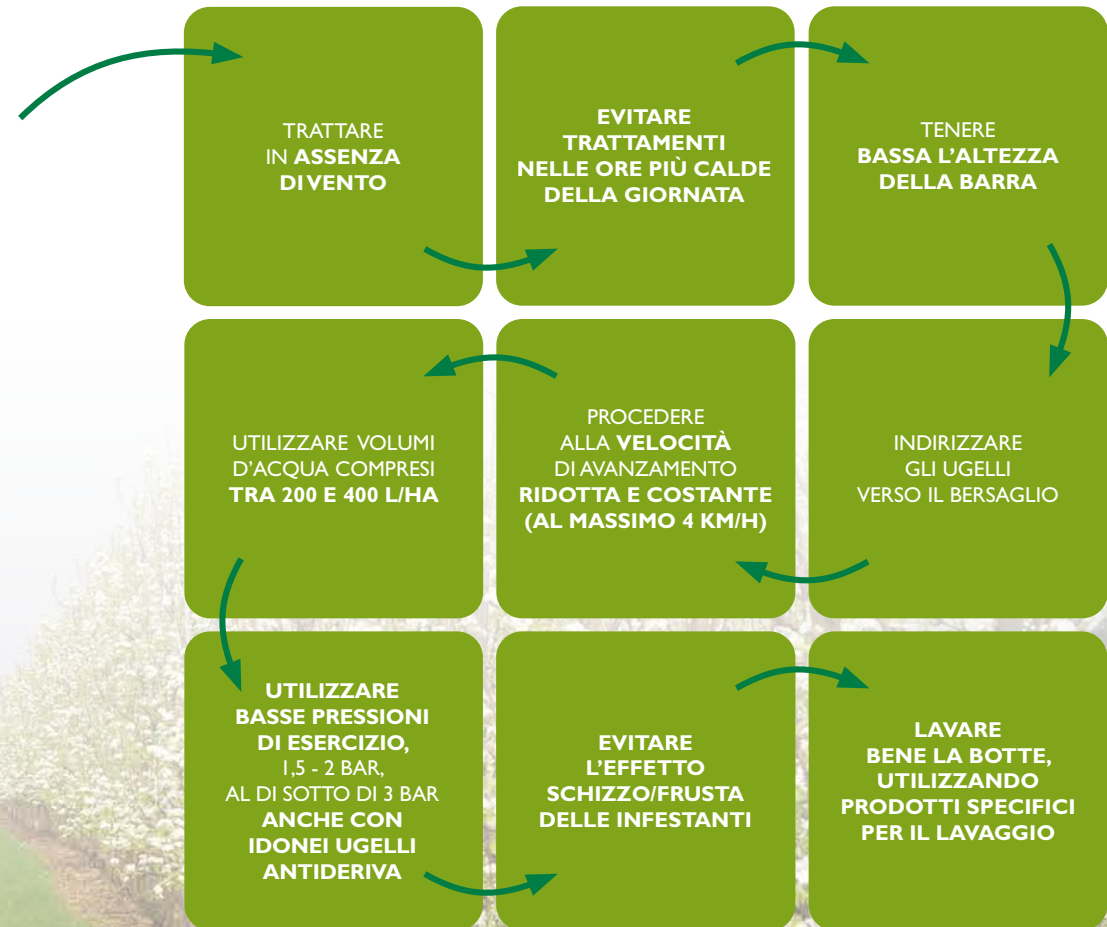


**UTILIZZARE IDONEI UGELLI ANTIDERIVA, IDEALI PER IL TRATTAMENTO DEL SOTTOFILA**

A FESSURA (VENTAGLIO)



A SPECCHIO



## PYRAFLUFEN ETILE, UNA MOLECOLA RIVOLUZIONARIA E SOSTENIBILE

### MECCANISMO D'AZIONE

Molecola lipofila che permette un rapido ingresso nella cuticola fogliare e assorbimento

Inibisce l'enzima ProtoPorfirinogeno Ossidasi (PPO) che regola un passaggio chiave nella produzione della Clorofilla

Appartenente al gruppo HRAC 14 (E) è ideale per contrastare le resistenze

EFFICACE  
A BASSO  
DOSAGGIO

AZIONE  
FOGLIARE DI  
CONTATTO

VELOCE  
EFFETTO  
DISSECCANTE

NON  
TRASLOCA

NESSUN  
BIOACCUMULO  
NEL SUOLO

NON  
PERCOLA



### PROFILO ECO-TOSSICOLOGICO E AMBIENTALE FAVOREVOLE

Molecola rinnovata  
ai sensi della normativa  
1107/2009 sino al **31 marzo 2031**



### SCHEDA PRODOTTO

<b>Composizione</b>	Pyraflufen-etile 1,11% (10,6 g/L)
<b>Formulazione</b>	Emulsione Concentrata (EC)
<b>Meccanismo di azione</b>	Gruppo HRAC: 14 (E) Inibitori PPO (ProtoPorfirinogeno Ossidasi)
<b>Colture e dosi di impiego</b>	<b>Erbicida e spollonante: 1,5 - 2 L/ha</b> Vite, Pomacee (Melo, Pero, Nespolo, Nespolo del Giappone, Cotogno), Drupacee (Pesco, Susino, Ciliegio, Albicocco), Frutta a guscio (Noce, Nocciolo, Mandorlo), Kiwi, Olivo  <b>Erbicida:</b> Pomodoro (pre-trapianto e post-trapianto schermato): 1 L/ha Patata (pre-emergenza): 1 L/ha Carciofo (post-trapianto schermato): 0,875 L/ha  <b>Disseccante:</b> Patata (pre-raccolta): 1,5 - 2 L/ha
<b>Numero massimo di applicazioni</b>	1 su pomodoro 2 sulle altre colture
<b>Intervallo di sicurezza</b>	7 giorni per kiwi e olivo; 14 giorni per patata; 21 giorni per frutta a guscio; 28 giorni per pomodoro; 30 giorni per pomacee, drupacee; 60 giorni per vite
<b>Tutela dell'ambiente</b>	Erbicida patata e pomodoro (pre-trapianto): - per proteggere gli organismi acquatici rispettare una fascia di sicurezza non trattata di 15 m dai corpi idrici superficiali oppure assicurare una riduzione della deriva del 90% - per proteggere le piante non bersaglio rispettare una fascia non trattata di 10 m da zona non coltivata oppure assicurare una riduzione della deriva del 90%. Per le colture arboree, carciofo e pomodoro post-trapianto: trattare con attrezzature schermate
<b>N° di registrazione</b>	16667 del 19/07/2021
<b>Confezioni</b>	1L (x10), 10L (x2)







[sipcamitalia.it](http://sipcamitalia.it)